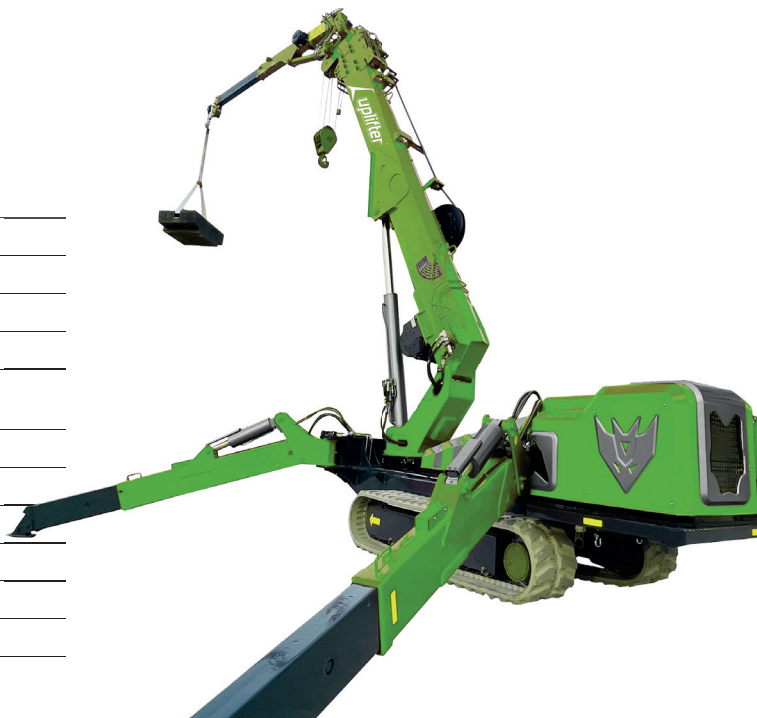


# Uplifter SPT1009-E

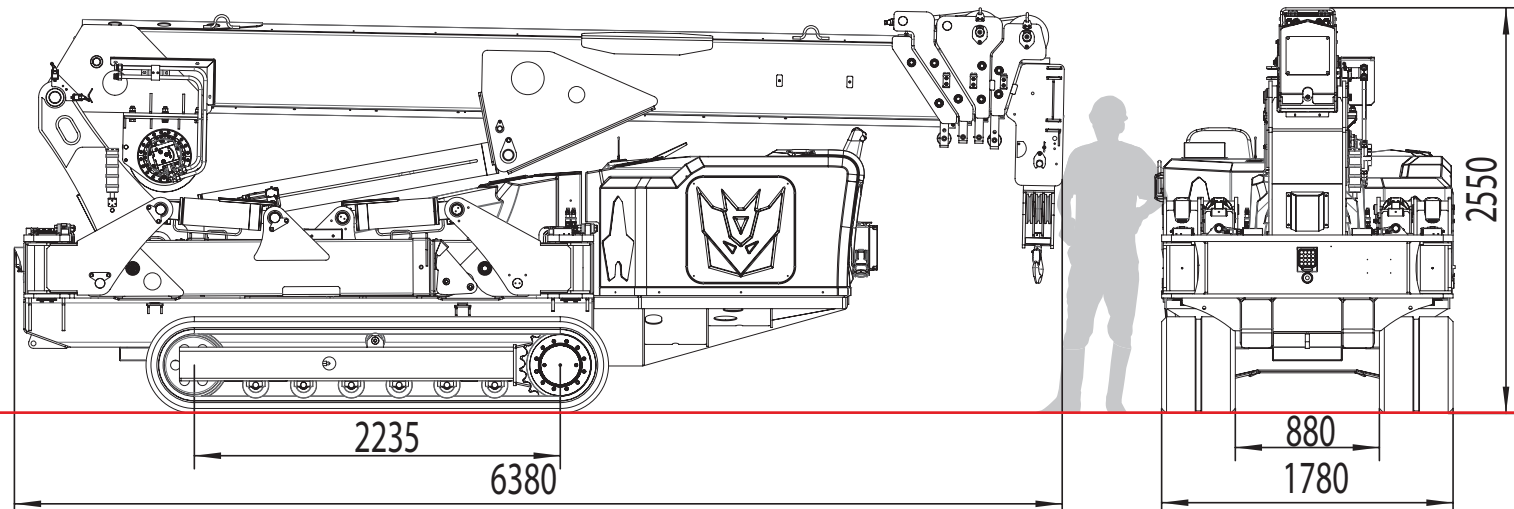
Minikran | Uplifter



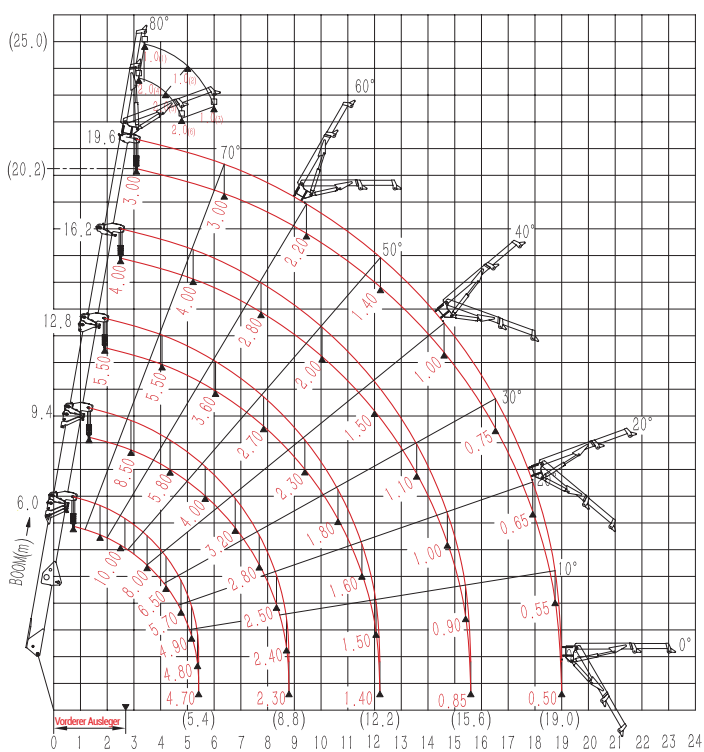
|                           |   |
|---------------------------|---|
| <b>Tragkraft</b>          | 10.000 kg   |
| <b>Arbeitshöhe max.</b>   | ca. 20,2 m (ca. 25,0 m inkl. Jib)   |
| <b>Montagespitze</b>      | ✓   |
| <b>Funkfernbedienung</b>  | ✓   |
| <b>Kranen unter Boden</b> | 20,0 m/6-fach, 30,0 m/4-fach, 62,0 m/2-fach, 125,0 m 1-fach Scherung  |
| <b>Antrieb</b>            | Elektro   |
| <b>Steigfähigkeit</b>     | max. 23° oder 42%   |
| <b>Länge</b>              | 6,38 m  |
| <b>Breite</b>             | 1,78 m  |
| <b>Höhe</b>               | 2,55 m  |
| <b>Eigengewicht*</b>      | 11.800 kg   |
| <b>Zubehör</b>            | Hydraulischer Jib, manueller Jib, Werkzeugkoffer, weiße Ketten, Lastverteilungsplatten für die Abstützungen |



\* je nach Ausstattung

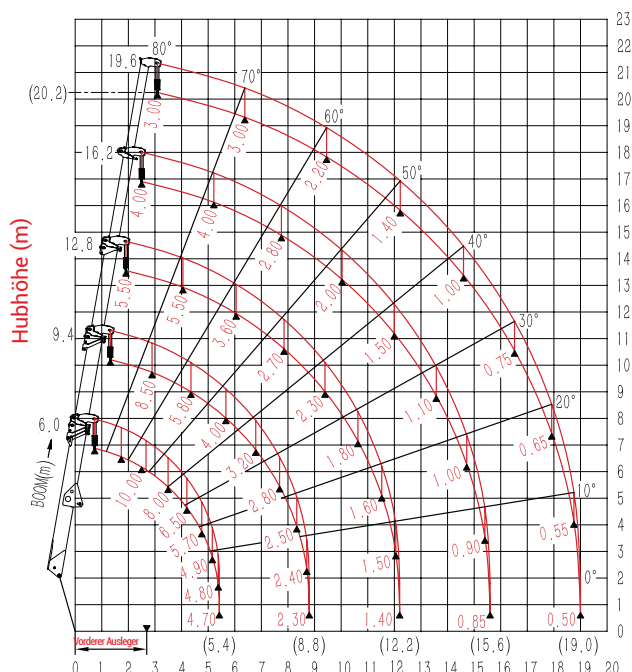


Lastdiagramm (t)



Ausleger auf Maximum ausfahren

Arbeitsradius (m)



Ausleger auf Maximum ausfahren

Arbeitsradius (m)