

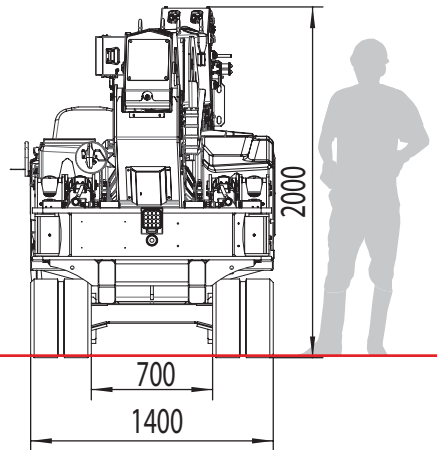
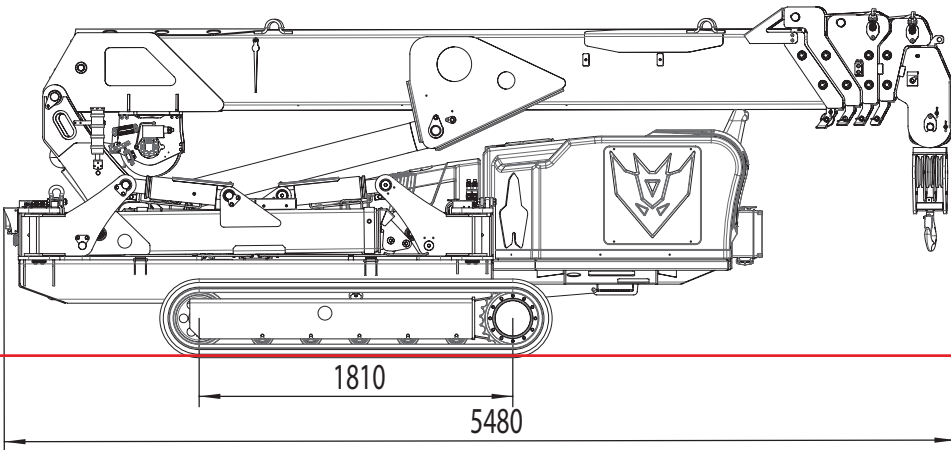
Uplifter SPT499-E

Minikran | Uplifter

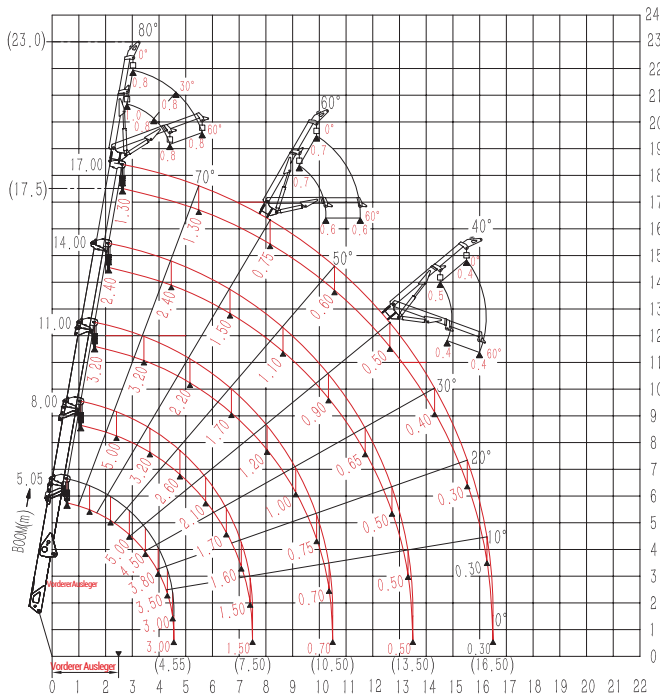


Tragkraft	5.000 kg
Arbeitshöhe max.	ca. 17,5 m (ca. 22,0 m inkl. Jib)
Montagespitze	✓
Funkfernbedienung	✓
Kranen unter Boden	17,5 m/4-fach, 35,0 m/2-fach, 70,0 m/1-fach Scherung
Antrieb	Elektro
Steigfähigkeit	max. 20° oder 36 %
Länge	5,48 m
Breite	1,40 m
Höhe	2,00 m
Eigengewicht*	6.200 kg
Zubehör	Hydraulischer Jib, manueller Jib, Werkzeugkoffer, weiße Ketten, Lastverteilungsplatten für die Abstützungen

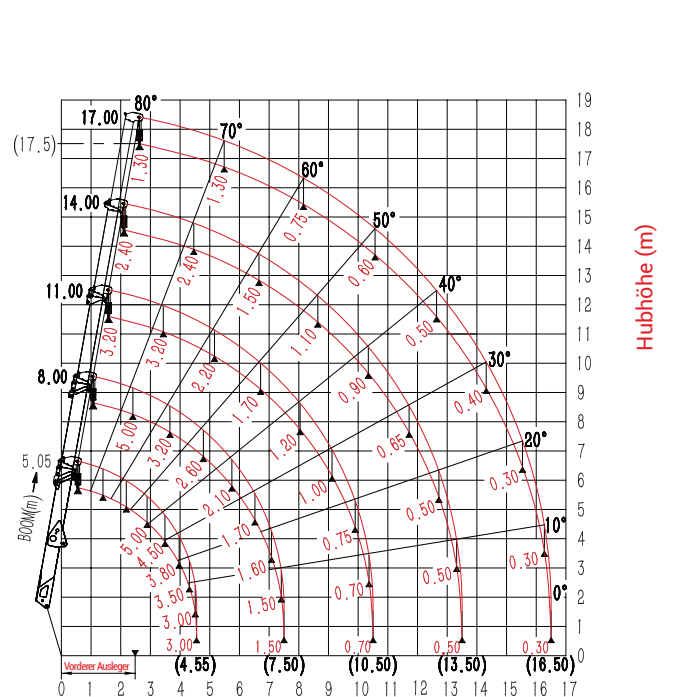
* je nach Ausstattung



Lastdiagramm (t)



Lastdiagramm (t)



Ausleger auf Maximum ausfahren

Arbeitsradius (m)

Ausleger auf Maximum ausfahren

Arbeitsradius (m)